

# BLACK FRIDAY



GO BIG!

# 40%\*

DESCUENTO

DE 20 AL 22 DE NOVIEMBRE DE 2024



\*Promoción válida desde el 20 de noviembre de 2024 a las 10:00 a. m. CET hasta el 22 de noviembre de 2024 a las 11:59 p. m. CET en los mercados europeos de Nu Skin y desde el 20 de noviembre de 2024 a las 8:00 a. m. CET hasta el 22 de noviembre de 2024 a las 11:59 p. m. CET en el Reino Unido y Sudáfrica.

El 40 % de descuento se aplicará a productos seleccionados y está sujeto a disponibilidad de existencias. Consulta los términos y condiciones en [www.nuskin.com](http://www.nuskin.com).





## ageLOC BOOST SYSTEM

Potencia la belleza natural de tu piel, dándole una apariencia más flexible, luminosa y aterciopelada.

## NUTRICENTIALS PUMPS

Soluciones en formato sérum se han diseñado para personalizar tu cuidado de la piel:

**Hyaluronic + B5**  
Maximiza tu hidratación

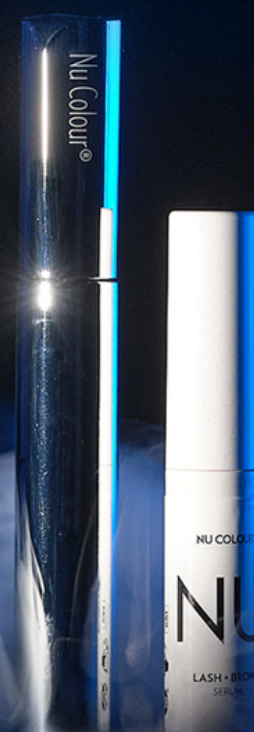
**Bakuchiol**  
Unifica el tono de tu rostro

**Ceramides + Postbiotics**  
Alisar y suavizar



## NU COLOUR CURLING MASCARA

Ofrece un efecto rizado de larga duración para pestañas



## NU COLOUR LASH & BROW SERUM

Favorece unas pestañas visiblemente más largas y gruesas y unas cejas visiblemente más pobladas



## NUTRICENTIALS DEW ALL DAY

Te proporciona hidratación inmediata y continua hasta 24 horas\*\*

## ageLOC NUTRIOL CABELLO Y CUERO CABELLUDO CHAMPÚ

Ayuda al cabello fino o dañado por el estrés y la edad



## ageLOC NUTRIOL CABELLO Y CUERO CABELLUDO ACONDICIONADOR

Ofrece nutrición e hidratación con cada uso

BLACK FRIDAY



\* Resultados obtenidos a través de una evaluación profesional independiente, basada en un estudio in vivo de simple ciego de 12 semanas en el que participaron 32 mujeres de entre 25 y 40 años que usaron el sistema ageLOC Boost una vez al día durante 12 semanas.

\*\* Resultados obtenidos de una evaluación profesional de terceros, basada en un estudio in vivo de 24 horas realizado con 32 mujeres y hombres sanos y mayores de edad. El nivel de hidratación de la piel se midió con la ayuda de un corneómetro en tres áreas: un área en la que se había aplicado Dew all Day, un área de control positivo (glicerina) y un área de control negativo (sin tratamiento).